

ITALIA 10.98 YACHTS

Specifiche tecniche / Edizione Settembre 2014

ITALIA 10.98

Modello: Italia 10.98

Progetto: Maurizio Cossutti Yacht Design e Italia Yachts Design Team

Cantiere: Italia Yachts - Venezia

Certificazione: In conformità alla certificazione europea CE cat. "A"

Proprietà e management: Italia Yachts - Venezia

DOCUMENTAZIONE FORNITA

- Certificato CE del tipo
- Certificato di conformità
- Certificato potenza motore
- Manuale d'uso contenente la descrizione dell'imbarcazione e dei sistemi installati a bordo

DIMENSIONI E CARATTERISTICHE GENERALI

Lunghezza fuori tutto: m 11,29

Lunghezza scafo: m 10,98

Lunghezza al galleggiamento: m 9,65

Larghezza max: m 3,65

Pescaggio: m 1,90

Dislocamento: Kg 4.500 ca.

Peso della chiglia: Kg 1.500 ca.

Serbatoio carburante: Gasolio n° 1 x 110 l ca.

Serbatoi acqua: n° 1 x 180 l ca.

Motorizzazione: Motore Diesel Lombardini 30 Hp

Trasmissione: Sail Drive

Batteria avviamento motore: n° 1 x AGM 55 AH

Batteria e servizi: n° 1 x AGM 130 AH (seconda batteria opz. 130AH)

Italia Yachts Venezia

Via Maestri del Lavoro, 50

30015 Chioggia (Venezia) Italy

T +39 041 4967891 / F +39 041 5543923

e-mail: info@italiyachts.it

www.italiyachts.it



ITALIA 10.98 YACHTS



ITALIAYACHTS
v e n e z i a

COSTRUZIONE

Scafo e coperta sono costruiti in sandwich con anime in PVC a seconda delle zone. Per le pelli sono previsti vetro E (mat, stuoie e rinforzi unidirezionali) impregnati con resina vinilestere.

La laminazione viene eseguita a temperatura controllata tra i 16° C e i 25° C. In corrispondenza dell'attrezzatura di coperta, vengono inserite delle piastre per il montaggio della stessa. La mastra dell'albero è strutturale. In corrispondenza dell'attacco del bulbo, della base dell'albero, del passaggio dell'asse del timone e del piede dell'elica, l'anima in pvc è sostituita da una laminazione in vetro pieno per migliorare la resistenza agli sforzi concentrati ed evitare fenomeni di delaminazione. Il controstampo strutturale interno, laminato su stampo femmina, comprende la struttura del fondo e le sedi per il posizionamento dei mobili interni. Tutte le paratie sono in compensato marino da 15 a 20 mm e sono incollate allo scafo, alla struttura interna e fazzolettate alla coperta. La coperta viene anch'essa fazzolettata allo scafo. Uno scatolato con rinforzi in carbonio fazzolettato alla coperta e alla murata, scarica gli sforzi delle sartie. Sulla coperta è previsto un foro per il passaggio del cavo di sospensione con aggancio adeguatamente dimensionato sul fondo scafo (optional). Scafo e coperta sono finite in gelcoat; il ponte e le zone calpestabili sono trattate con antisdrucchiolo ricavato da stampo.

Le panche e il fondo del pozzetto sono rivestite in teak da 10 mm. La falchetta è in teak. L'opera viva viene fornita completa di 3 mani di fondo epossidico e 2 mani di antivegetativa.

BULBO

Pinna a "T" con lama in acciaio scatolato e siluro in fusione di piombo con 3% di antimonio. La lama è racchiusa da una carenatura in VTR di spessore indicativo 3 mm al fine di ottimizzare i profili.

TIMONE

La pala del timone è laminata in VTR con anima in PVC su stampo femmina. L'asse del timone a sezione circolare biconica è in Anticorodal 6082 anodizzato con 3 lame di sostegno della pala.

La timoneria è a frenelli con colonnina in VTR contenente pignone e catena. Il settore è in alluminio montato sull'asse.

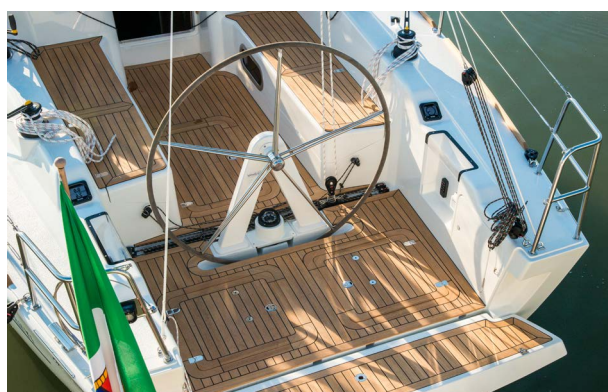
La ruota del timone di diametro 140 cm è in acciaio rivestito in pelle. Le boccole sono autoallineanti su rulli. Una bussola magnetica è installata in corrispondenza della timoneria.

GAVONI E POZZETTO

Il pozzetto è aperto verso poppa ma chiudibile con spiangetta ribaltabile e amovibile comprendente scaletta da bagno smontabile e doccia comprensiva di miscelatore caldo/freddo.

Sono previsti:

- n° 2 gavoni laterali sulle panche (uno dei quali di ampie dimensioni)
- n° 2 gavoni a poppa
- n° 1 gavone sul fondo del pozzetto per alloggiare l'autogonfiabile



ATTREZZATURA DI COPERTA

L'accesso del pozzetto verso l'interno avviene attraverso un tambuccio scorrevole ed una tavoletta verticale di chiusura in 2 pezzi entrambe realizzati in Plexiglass.

I pulpiti sono in tubolare di acciaio inox diametro 25 mm comprensivi di attacchi per le draglie e supporti per le luci di via regolamentari. Sono installati n° 4 candelieri per lato.

Sulla coperta sono installati oblò e osteriggi a filo:

- n° 2 passuomini apribili di cui uno nella cabina di prua (500 x 500 mm) e uno in dinette (500 x 500 mm) montati a filo coperta comprensivi di zanzariera ed oscurante.
 - n° 2 osteriggi (300 x 300 mm) montati in cabina di prua comprensivi di zanzariera e oscuranti.
 - n° 6 oblò apribili (3 per lato) sul fianco tuga.
 - n° 1 oblò apribile sulla parete interna del pozzetto lato cabina poppa.
- Sono fornite n° 4 bitte d'ormeggio in acciaio inox lucidato.

ORMEGGIO

Il musone dell'ancora è di tipo amovibile in acciaio inox predisposto per ancora Delta o similare. E' fornito un salpancore da 700 W munito di barboutin che supporta una catena calibrata da 8 mm installato nel gavone dell'ancora.

Viene inoltre fornito il seguente kit di ormeggio:

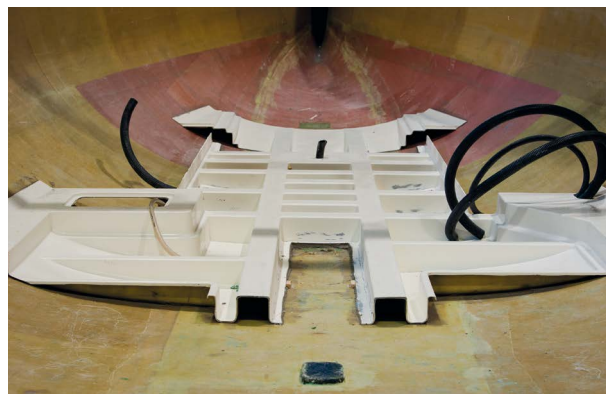
- Ancora tipo "Delta" da 16 Kg
- 50 m di catena calibrata diametro 8 mm
- 2 cime d'ormeggio diametro 12 mm lunghezza 15 m cad
- 4 parabordi del tipo F3

WINCHES

Vengono installati i seguenti winches self tailing a 2 velocità:

- n° 2 winches primari 44.2
- n° 2 winches per scotta randa 40.2
- n° 2 winches per drizze 40.2

Vengono inoltre fornite n° 3 maniglie



SISTEMI MANOVRE CORRENTI

Sistema scotta randa

Il sistema scotta randa "alla tedesca" arriva da sotto coperta ai due winches dedicati ed è comprensivo di 6 bozzelli su sfere, rotaia carrello e sistema di regolazione (marca Ronstan o similari)

Sistema di regolazione del fiocco

È costituito da 2 rotaie da 1 m, carrelli su sfere e kit di regolazione demoltiplicato rinviato in pozzetto. È possibile montare il sistema barber hauler per il fiocco (vedi optionals)

Sistema di regolazione del paterazzo

Il paterazzo è in Dyneema® e viene regolato tramite un sistema di regolazione con demoltiplica 24:1

Sistema rinvio drizze - sono forniti:

- n° 6 bozzelli a piede d'albero su sfere
- n° 2 deck organizer marca Ronstan o similari
- n° 8 stopper marca Spinlock o similari

Golfari - sono forniti i seguenti golfari abbattibili:

- n° 2 golfari per bozzelli scotta gennaker
 - n° 2 golfari per vang
 - n° 1 golfare per mura gennaker
- Sono inoltre forniti n° 2 golfari per lifeline in pozzetto

Drizze e scotte

- Tutte le cime di bordo sono in Dyneema®.
- Drizza genoa, randa e gennaker DSK 75 Global diam. 10 mm
 - Scotta randa, scotte genoa DSK 75 Global diam. 10 mm
 - Paranchi, carello randa, carrello genoa, vang e paterazzo DSK 75 Global diam. 6 mm
 - n° 2 mani di terzaroli DSK 75 Global diam. 10 mm

ALBERO, BOMA, SARTIAME

Albero, boma e vang

Albero 9/10 a 2 ordini di crocette in alluminio anodizzato comprensivo di canalette per il passaggio di apparecchiatura elettrica, luce di fonda, luce di via a motore.

Boma in alluminio anodizzato con base randa e pulegge per 2 mani di terzaroli e luce illuminazione pozzetto.

Il vang è di tipo telescopico.

Sartiame

Sartiame discontinuo con tornichetti. Viene fornito di serie il sistema di avvolgifiocco con tamburo sottocoperta. Le lande delle sartie verticali sono a murata e le diagonali basse sono interne per favorire il passaggio.

Vele - L'imbarcazione è fornita di:

- 1 randa full batten cross cut dacron con 1 mano di terzaroli
- 1 fiocco steccato cross cut dacron comprensivo di banda UV
- Lazy bag comprensivo di lazy jack

MOTORIZZAZIONE

Motore

L'imbarcazione è dotata di un motore diesel Lombardini LDW1003M 30 hp con trasmissione S-drive ed elica a 2 pale abbattibili completo di comando monoleva e quadro strumenti contenente il contaore e gli allarmi di temperatura acqua e pressione olio.

Vano motore

Il vano motore è accessibile dalla dinette e dai lati in corrispondenza dei filtri e della presa mare del piede. È posizionato un isolante acustico in tutto il vano motore.

IMPIANTI

Serbatoio carburante

Il serbatoio gasolio è in acciaio capacità 110 l ca. comprendente sfiato del troppo pieno, tappo di carico in coperta, valvola di intercettazione gasolio e indicatore del livello.

Impianto elettrico

L'impianto elettrico è a 12V e alimenta tutte le utenze. Tutti i cavi sono di tipo adatto all'impiego nautico secondo le norme CE e corrono in apposite canalizzazioni in pvc lontano dal contatto con l'acqua. Il quadro elettrico, posizionato vicino al tavolo da carteggio, è costituito da un pannello recante gli interruttori delle principali utenze di bordo, come luci di via, strumenti elettronici, luci interne, radio e VHF. Al carteggio è presente una presa 12V.

Impianto 220 V AC - L'impianto 220V comprende:

- n° 1 presa da banchina posizionata in pozzetto con magnetotermico di potenza in ingresso
- n° 1 caricabatterie da 20AH con interruttore sul quadro dedicato
- n° 1 presa 220V in prossimità del carteggio
- Quadro elettrico 220V nel quale è integrato un interruttore salvavita di messa a terra. Viene fornito il cavo di banchina per il 220V.

Illuminazione interna standard

- n° 15 plafoniere/ faretti a soffitto
- n° 6 lampade lettura (cabina prua, poppa, dinette)

Luci di navigazione

Sono installate luci di navigazione a led

Elettronica - L'imbarcazione è fornita di:

- B&G Triton completo di n° 2 display digitali, sensori speed, depth e wind, bussola rate RC42N Micro C
- B&G Pilota completo di Rudder feedback e pompa idraulica
- Chartplotter Zeus touch T8 comprensivo di antenna GPS interna e cartografia NAVionics base
- VHF Simrad RS12 completo di antenna e staffa

Impianto idrico

Impianto di acqua dolce calda e fredda sotto pressione comprende miscelatore del bagno con doccia estraibile e miscelatore cucina, tappo d'imbarco in coperta, boiler da 20 l con alimentazione 220V e scambiatore del motore, pompa autoclave, serbatoio acqua in acciaio con capacità di 160 l e wc marino tipo ITT o equivalente.

Impianto sentina

L'impianto di esaurimento sentina è costituito da una pompa elettrica autoadescente a membrana di capacità 15 l minuto e una pompa manuale capacità 40 l al minuto azionabile dal pozzetto.

Impianto gas

È installato un impianto per l'alimentazione della cucina. In pozzetto è predisposto un vano atto a contenere una bombola da 3 kg. Un tubo di rame parte dal vano bombola e arriva in prossimità della cucina; nell'ultimo tratto il tubo di rame viene sostituito da un tubo in gomma. Vengono installate 2 valvole di intercettazione del flusso in prossimità della bombola e della cucina.

INTERNI

Tutti gli interni e le paratie sono impiallacciate in teak con verniciatura satinata.

Cucina

La cucina a "L" comprende pensili e cassetti, un fornello a 2 fuochi e forno basculante, frigo elettrico a pozzetto da 105 l circa con compressore separato, n° 2 lavelli in acciaio inox e rubinetto con acqua calda e fredda.

Dinette

In dinette trovano posto 2 divani contrapposti di lunghezza 196 cm, un tavolo abbattibile con portabottiglie di lunghezza 115 cm e larghezza 126 cm e ampi spazi di stivaggio e mobiletti alle murate. Togliendo gli schienali i divani si trasformano in due letti aggiuntivi di misura 196 x 90 x 50 cm.

Carteggio

Postazione carteggio comprendente tavolo da carteggio di ampie dimensioni con seduta, cassetti e vani per strumentazione.

Cuscinerie

La barca viene fornita di materassi sfoderabili per le cuccette, le sedute e gli schienali dinette in poliuretano espanso, rivestiti in cotone lavabile di colore secondo la mazzetta fornita dal cantiere.

Cabina di prua

E' dotata di letto matrimoniale di 205 x 165 x 65 cm. Per riporre il vestiario sono previsti n° 2 armadi con mensole e appendiabiti di cm 63 x 50 cm. Il vano sotto il letto è libero per lo stivaggio.

Cabina di poppa

È dotata di letto matrimoniale di 200 x 142 x 115 cm. Per il vestiario sono previsti un armadio e pensili.

Bagno

Il bagno è completamente controstampato ed è munito di carabottino in teak in corrispondenza della ghiotta della doccia, di specchi, stipetti e wc marino. Il lavello è munito di miscelatore e doccia estraibile separata.

Vano porta cerate

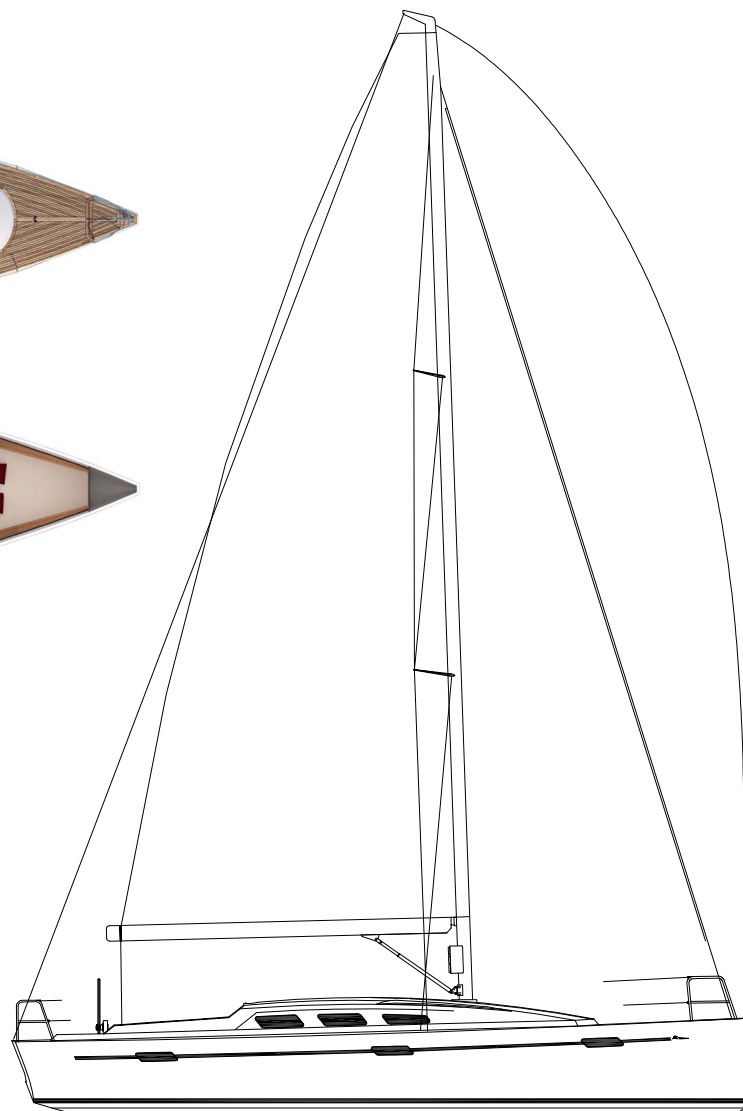
Sulla paratia verso poppa del bagno vi è accesso ad un vano porta cerate.

Dotazioni di sicurezza

- Zattera 9560 6 pax valigia Oceanic
- n° 6 cinture salvagente
- n° 1 salvagente anulare
- kit razzi entro le 50 M
- kit medicinali Tab. D
- n° 1 riflettore radar
- n° 2 estintori
- n° 1 boetta luminosa
- n° 1 cima galleggiante
- n° 1 avvisatore acustico

SUPERFICIE VELICA

- Randa + fiocco: 72 mq
- Randa + spinnaker: 135 mq



ITALIAYACHTS
v e n e z i a

Italia Yachts Venezia

Via Maestri del Lavoro, 50
30015 Chioggia (Venezia) Italy
T +39 041 4967891 / F +39 041 5543923
e-mail: info@italiyachts.it

www.italiyachts.it